

## Papier plaatsen

In dit onderwerp wordt het volgende besproken:

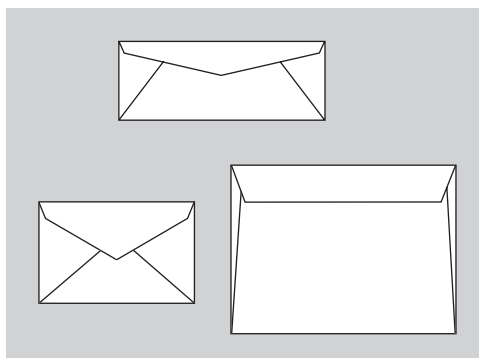
- "Richtlijnen" op pagina 2-2
- "Lade instellen" op pagina 2-3

De papierladen kunnen worden aangepast aan de meeste soorten en formaten papier, transparanten of andere speciale media. Voor het beste resultaat **gebruikt u uitsluitend Xerox Phaser Color Printing-media** die voor deze printer worden opgegeven. Deze media verzekeren u van uitstekende resultaten op uw Phaser 8400-printer, want voor de Phaser 8400 en Phaser-media geldt: *Made for Each Other*. Zie voor meer informatie over het plaatsen van papier: [Documentatie/Afdrukken/Eenvoudige afdruktaken](#) op de cd-rom met gebruikersdocumentatie.

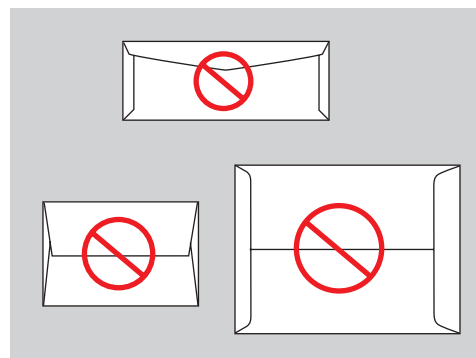
## Richtlijnen

Nadat u papier in een lade hebt geplaatst en de papiergidsen hebt aangepast, moet u via het voorpaneel de papiersoort en het papierformaat instellen. Voor lade 1 moeten zowel de papiersoort als het papierformaat via het voorpaneel worden ingesteld. Voor lade 2, 3 en 4 moet alleen de papiersoort via het voorpaneel worden ingesteld.

- Leg niet te veel papier in de lade. Zie het label van de lade voor de maximumindicatoren van de vullijn.
- Als het papier regelmatig vastloopt, gebruikt u een nieuw pak papier, transparanten of andere speciale media.
- Gebruik Phaser Professional Solid Ink-transparanten voor levendige, verzadigde afdrukken met vloeiende kleurovergangen.
- Gebruik alleen papieren enveloppen. Gebruik geen enveloppen met plastic vensters of metalen klemmen.
- Gebruik alleen officiële bedrijfsenveloppen en Baronial-enveloppen met diagonale naden, niet met naden op de zijkanen.



8400-088



8400-089

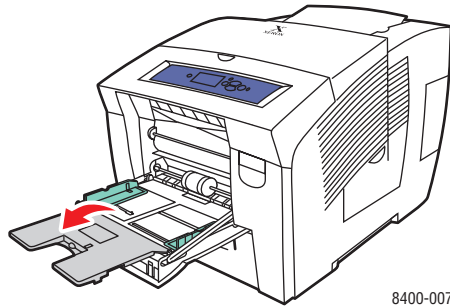
### Opmerking

Enveloppen met naden op de zijkanen en achterkleppen kunnen vast komen te zitten.

## Lade instellen

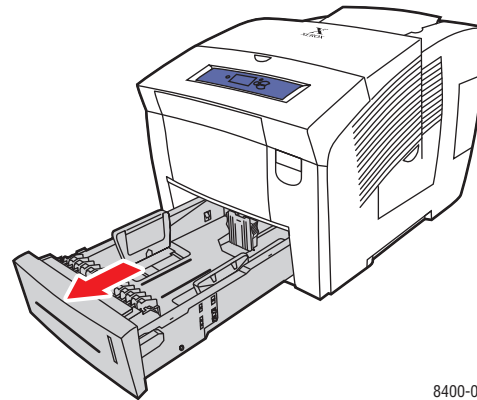
1. Open de lade.

- Lade 1 trekt u aan de hendel naar beneden en eruit. Vervolgens opent u de uitbreiding van de lade.
- Lade 2, 3 en 4 trekt u helemaal uit de printer.



8400-007

Lade 1

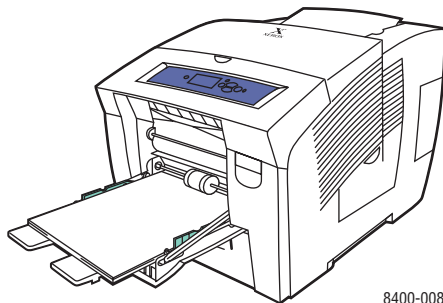


8400-002

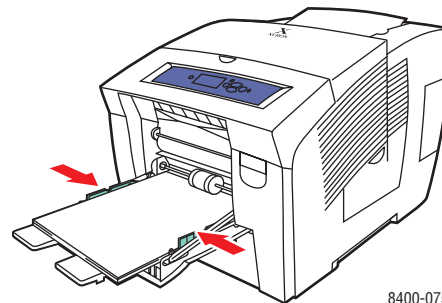
Lade 2-4

2. Lade 1:

- Leg papier in de lade.
- Duw de papiergidsen tegen de zijkant van het papier.



8400-008



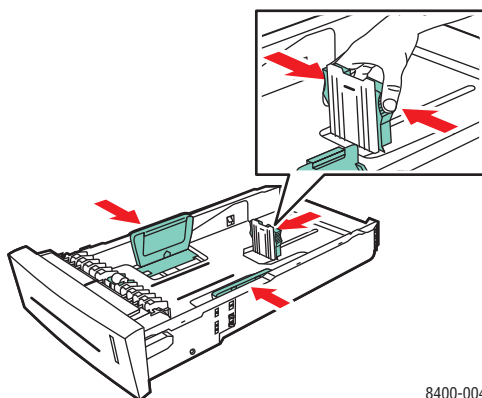
8400-075

**3.** Lade 2, 3 en 4:

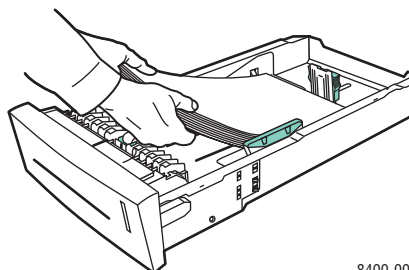
- Pas de papiergeidsen op het papierformaat aan. Duw de lengte- en zijgidsen tegen het papier aan tot de pijlen op de gidsen het juiste papierformaat aangeven en de gidsen vastklikken.
- Leg papier in de lade.

**Opmerking**

Ook als de papiergeidsen goed zijn ingesteld voor lade 2, 3 of 4, kan er een kleine kier tussen het papier en de gidsen zitten.



8400-004

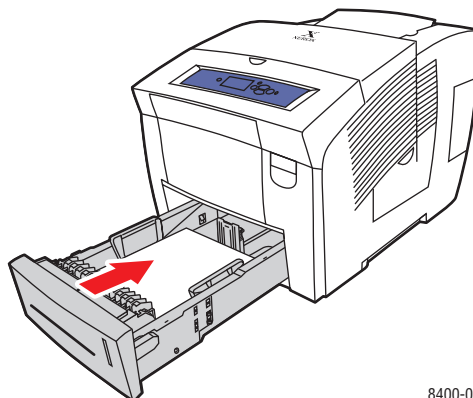


8400-003

**Opmerking**

Laad het papier niet boven de vullijn in de lade.

- 4.** Lade 2, 3 of 4: plaats de lade in de sleuf van de printer en duw deze helemaal achterin de sleuf.



8400-005

5. Stel de papierinstellingen in als hierom wordt gevraagd op het voorpaneel van de printer of voer deze instellingen in via het menu **Instellingen papierverwerking** van het voorpaneel.
  - **Lade 1:** stel het papierformaat en -type in.
  - **Lade 2, 3 of 4:** stel de papiersoort in.

Zie voor meer informatie over papiersoorten, -gewichten en -formaten: [Documentatie/Afdrukken/Ondersteund papier](#) op de *cd-rom met gebruikersdocumentatie*.